

NETSCOUT.

# NETSCOUT 可視化ソリューション

## 5Gネットワーク、固定ネットワークの品質管理

NETSCOUT Systems

# なぜ通信の可視化が重要か？

モバイル通信・光回線維持はビジネスや生活の根幹  
通信の可視化は「障害即時対応」・「品質維持」を実現します

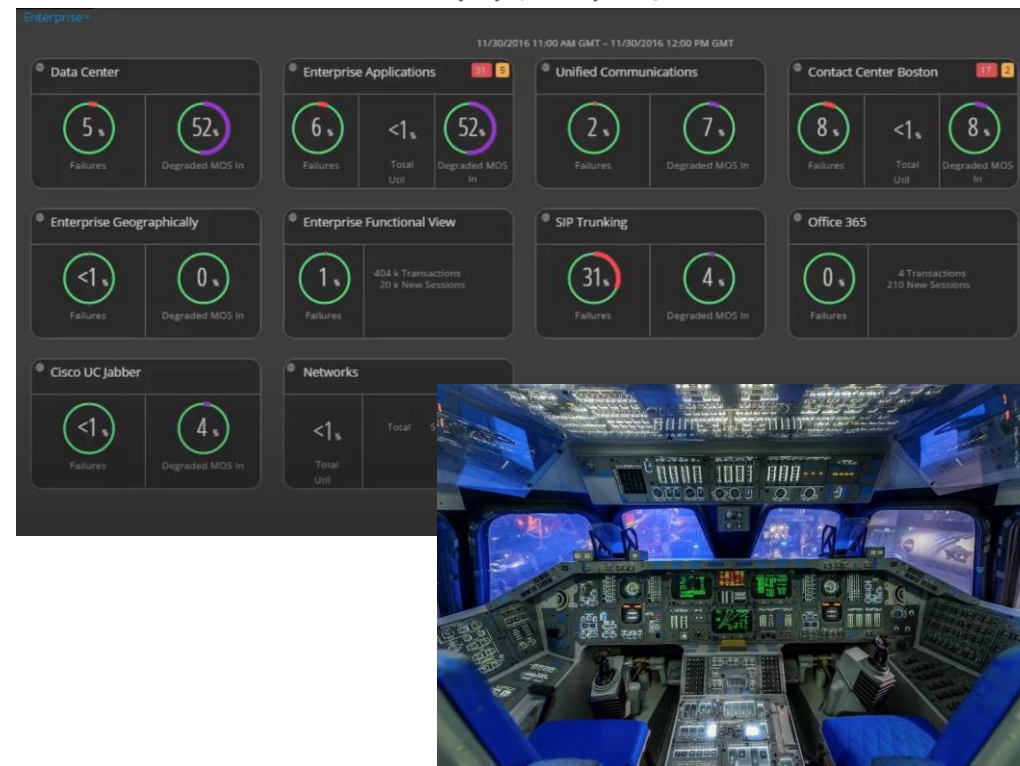
- ✓ 通信は電気、ガス、水道と同様にライフラインの一部として位置づけられる。
- ✓ 5Gネットワークは新ビジネスを創出し、クリティカルミッションとしての用途を実現する。
- ✓ ホームワークが定着し、高品質通信での家庭から業務遂行は当たり前となった。
- ✓ スマートフォンや家庭の大型テレビから、高品質動画やオンラインゲーム等広く利用される。



# ネットワーク監視の必要性

- 社会基盤としての必要不可欠なネットワーク
- 複数のネットワーク基盤、有線と無線、マルチベンダ環境においてネットワーク全体を統合的に監視する必要性
- ユースケースに応じてエンドツーエンドの品質の担保
  - 帯域
  - 遅延
  - 同時セッション数

NETSCOUT nGeniusONEダッシュボード



コックピットのように、ネットワーク全体を一元的に管理する仕組みが必要



# NETSCOUTネットワーク可視化ソリューション

nGeniusONE®



ネットワーク監視

nGenius® Session Analyzer



エンドツーエンド  
加入者セッション分析

nGenius® Business Analytics



ネットワークデータ分析

TrueCall® GeoAnalytics



無線ネットワーク分析  
ジオロケーション

InfiniStreamNG



固定ネットワーク

InfiniStreamNG  
vSTREAM



モバイル (4G, 5G)  
K8s / Containers / VMs

vSTREAM



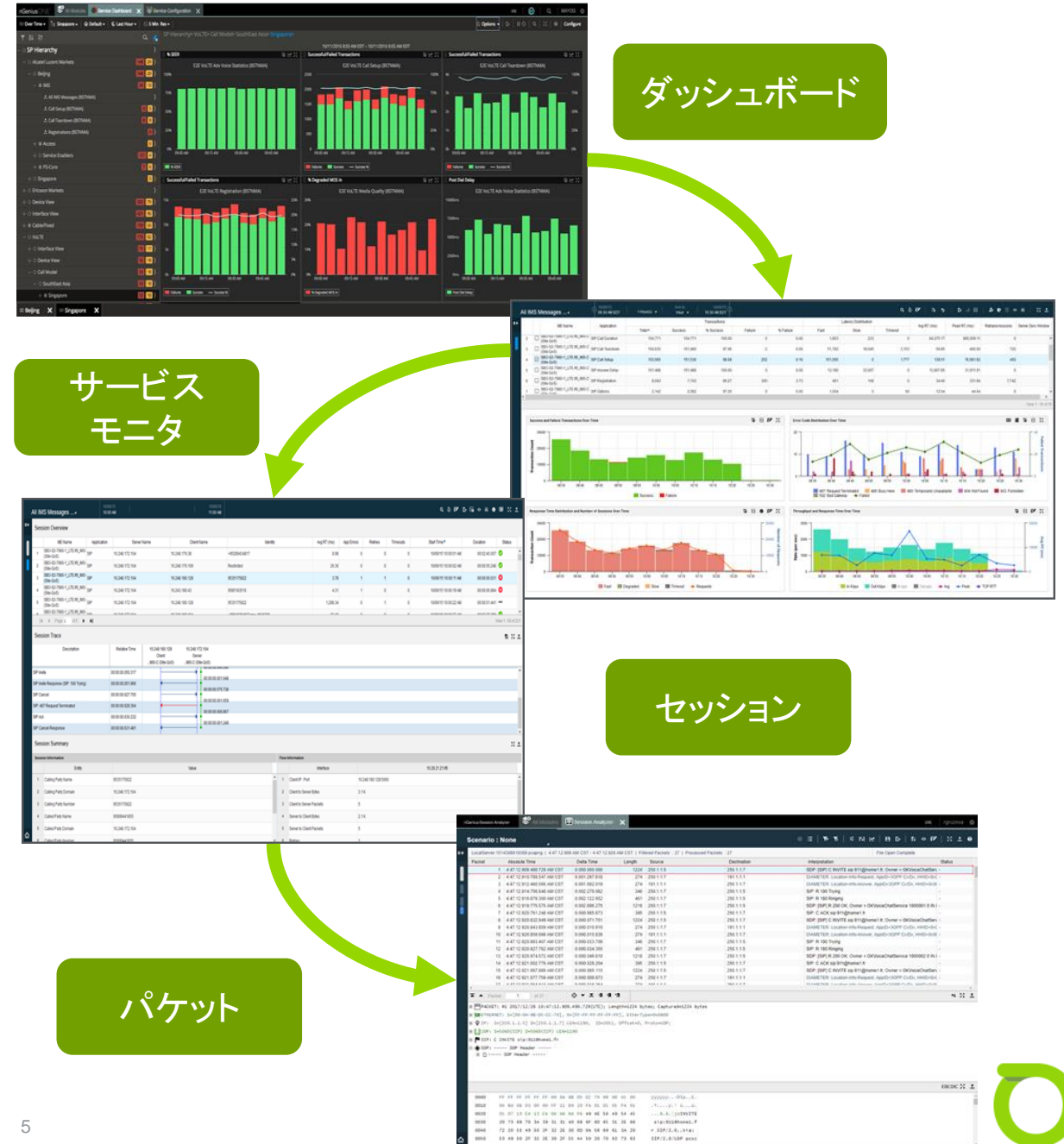
5G – Edge/MEC  
K8s / Containers / VMs



# nG1 障害検知から解析まで

## nGeniusアプリケーション

- ダッシュボード
  - ネットワークやサービス全体を監視
- サービスモニタ
  - ダッシュボードから任意のサービスを選択し、エラーの原因を調査
- セッション
  - サービスモニタから各セッションの情報を表示し、障害箇所を特定
- パケット
  - セッションからパケットデータを確認



# nSA - セッショントレース

- フィルタ条件に合致する加入者セッション情報をエンドツーエンドで表示

## フィルタ例

- 加入者ID (IMSI)
- 端末 (IMEI)
- セルID
- IPアドレスなど

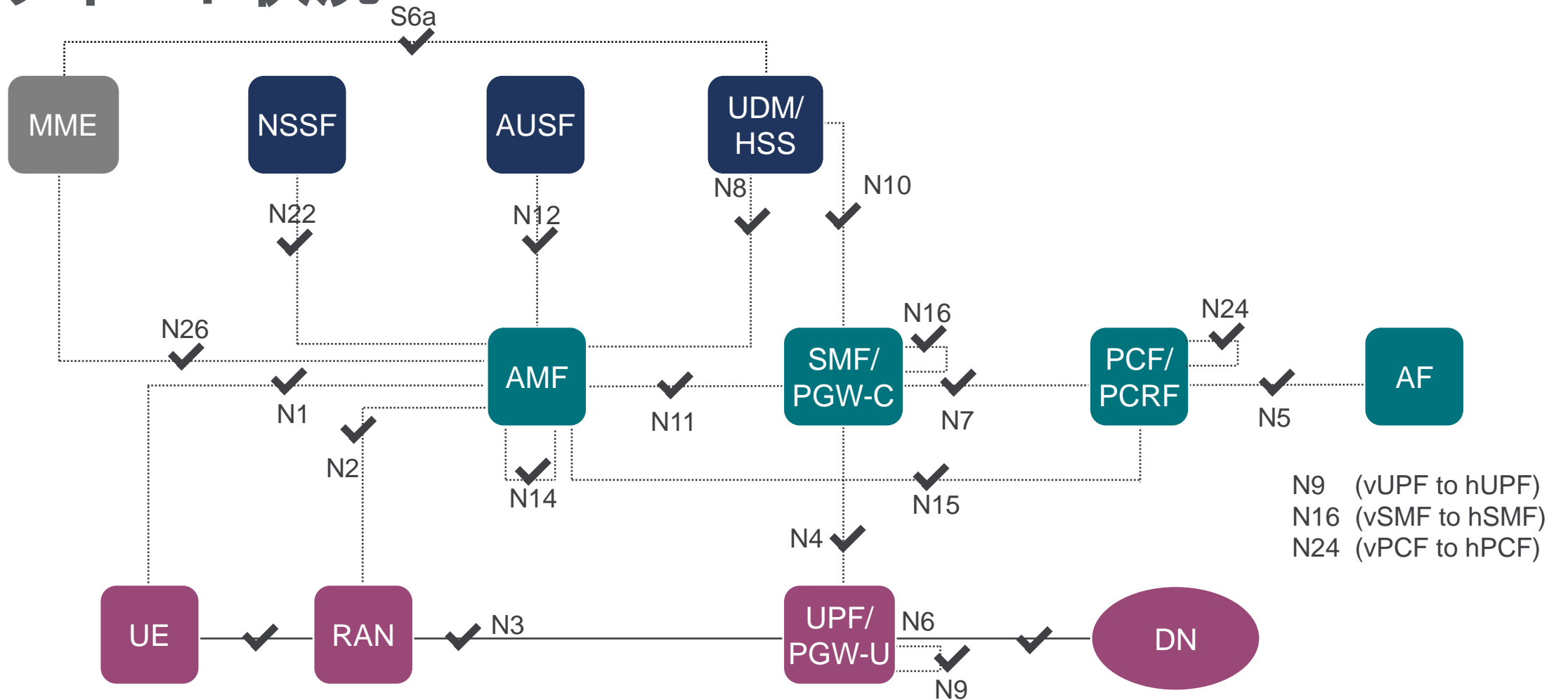
The screenshot displays the nSA interface with three main sections:

- Session Details:** A table listing session information. A green callout box labeled "セッションサマリ" (Session Summary) is overlaid on the right side of this section.
- Session Trace:** A sequence diagram showing the flow of messages between network elements (e.g., AUSF, NGAP, 5GSM, 5GMM). A green callout box labeled "セッショントレース" (Session Trace) is overlaid on the right side.
- Packet Summary:** A table showing packet details such as Start Time, End Time, Event Type, Protocol, and IP addresses. A green callout box labeled "パケットサマリ" (Packet Summary) is overlaid on the right side.

特定の加入者やエリア、端末で発生している問題原因を速やかに特定



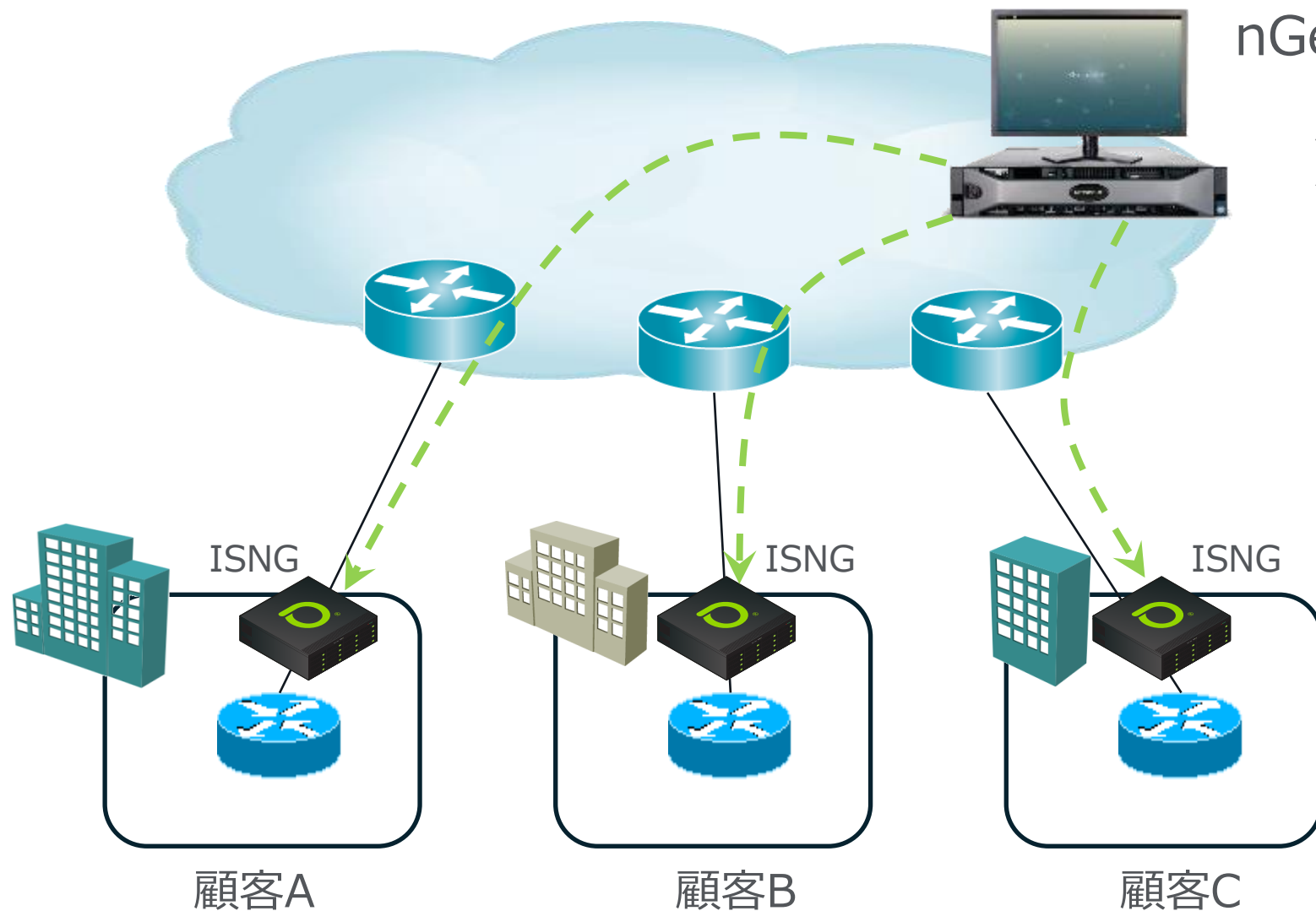
# 5Gサポート状況



上記以外のインターフェイスも対応しております



# 固定ネットワーク導入例



nGeniusONE

顧客毎の品質・障害を  
検知・分析





# ネットワーク監視のユースケース



通信を介したミッションクリティカルなアプリケーションの品質を常時監視



# NETSCOUT®

Guardians of the Connected World

本資料の内容のご興味のある方は、ぜひこちらまでご連絡ください。

メールアドレス：[japan-sp@netscout.com](mailto:japan-sp@netscout.com)